

Qui est-ce ?

- A. Un artiste en TAP
- B. Un artiste en résidence-mission CLEA
- C. Un professeur d'arts plastiques
- D. Un animateur socio-culturel



Qui crée des liens entre les habitants et les politiques publiques ?

- A. L'artiste
- B. Le travailleur social
- C. Le médiateur
- D. L'enseignant
- E. L'élu

*Moi je vais souvent chercher les gens
moi-même. (...)*

*Parfois aussi, on a des désirs que les gens
n'ont pas forcément pour eux-mêmes dans
leur réalité.*

- une artiste installée à Gonesse

Une résidence-mission c'est :

- A. Un artiste qui réside quelque part
- B. Un artiste envoyé sur un territoire lointain
- C. Un sacerdoce
- D. Une promesse de rencontres
- E. La mission de faire avec

Moi ce que j'adore dans le dispositif CLEA et c'est pour ça que je m'y trouve très très bien, bon le geste artistique je ne sais pas très bien ce que ça veut dire... En revanche résidence-mission je sais très bien, c'est une résidence avec la mission de faire avec.

- un artiste intervenant dans un CLEA en Ile de France

Qu'est-ce qu'une pratique artistique ?

- A. Une activité agréable
- B. Une activité manuelle
- C. Une passion
- D. L'ensemble des projets d'un artiste
- E. La façon dont un artiste travaille
- F. Une activité professionnelle

*Pour moi l'artiste, il a un don, une capacité,
son projet et il va le vendre.*

- maire d'une commune de Roissy Pays de France

Qui est Cléa ?

- A. Un institut de beauté à Goussainville
- B. Un contrat local d'éducation artistique
- C. Le nouveau nom du certificat de connaissances et de compétences professionnelles
- D. Un dispositif d'éducation artistique mis en place par le Ministère de la Culture avec les collectivités locales

Cléa

Qu'est-ce qu'un geste artistique ?

- A. La proposition d'un artiste
- B. Un décalage dans le quotidien
- C. Un mouvement étrange
- D. Une action artistique qui peut être élaborée en co-construction avec les participants aux ateliers

Les élèves ont l'occasion de rencontrer des artistes alors qu'ils n'en n'auraient jamais rencontré de leur vie. Pour certains c'est la première fois qu'ils vont voir un spectacle vivant. La télé ils connaissent, mais le vivant, non.

- une professeure d'EPS d'un lycée de Gonesse

Qui appelle les habitants « le public » ?

- A. Un comédien et son metteur en scène
- B. La direction de l'action culturelle d'une commune
- C. Le Ministère de la Culture et de la Communication
- D. Un équipement culturel

THEATRE

Qu'entend-on par la notion de droits culturels ?

- A. Un droit indispensable au libre développement de la personnalité
- B. Un besoin
- C. Un des piliers de la diversité culturelle
- D. Un droit reconnu depuis 2007
- E. Un droit reconnu depuis 1948



ART IS A BASIC NEED

À quoi sert Filéo ?

A. À filer au boulot

B. À contrefaire le ficello

C. À desservir l'aéroport



Un projet de développement économique dans le tertiaire, c'est :

- A. Une opportunité pour la création d'emplois locaux
- B. Un projet d'avenir
- C. Les prémices d'une future desserte de transport en commun
- D. Miser sur le bon cheval

EOL.
eoreal.com
**A VENDRE
A LOUER
ENTREPÔTS**
01 41 79 77 77

EUROVIA
VINCI
IMMOBILIER

**A LOUER / A VENDRE
LOCAUX D'ACTIVITÉS
ENTREPÔTS - BUREAUX**
CBRE www.cbre.fr
01 53 64 33 40

**BNP PARIBAS
REAL ESTATE**
**A VENDRE / A LOUER
ENTREPÔTS**
01 49 93 70 00
bnp.fr

PALETTES

SEEC

Qu'est-ce qu'Argonville ?

- A. Trois villes desservies par une gare
- B. Une gare qui créé un quartier
- C. Un toponyme oublié

avec la possibilité sur la droite
du coin, & l'entrée principale
voit les lettres ou y venant avec
lettres en passant sur les autres avec
pensées. Gros baisers de ton



Que représente BHNS ?

A. « Un raccourci dans le temps »

B. Un transport nécessaire pour les travailleurs

C. Une amélioration précieuse



Qu'est-ce qu'un moment de loisir ?

A. Faire tout ce que l'on veut

B. Ne rien faire

C. Le temps qui reste après les occupations imposées



Résider, c'est :

- A. Habiter quelque part
- B. Demeurer un temps quelque part
- C. S'impliquer un temps quelque part
- D. Faire de quelque part sa demeure ordinaire

*Nos habitats successifs ne disparaissent
jamais totalement, nous les quittons sans les
quitter, car ils habitent à leur tour, invisibles
et présents, dans nos mémoires et nos rêves.*

- Michel de Certeau

Qu'est-ce que la fouille préventive ?

- A. Un vigile à l'entrée du RER qui demande aux usagers d'ouvrir leurs sacs
- B. Une opération archéologique menée sur une future emprise de travaux
- C. Le travail réalisé par l'association Les Fouines du Marly Souterrain sur les anciennes carrières souterraines de la ville
- D. La mission de surveillance assurée par l'association des Voisins vigilants pour prévenir les cambriolages sur leur quartier



Qu'est-ce qu'un avion ?

- A. Un bruit qui rythme mon quotidien
- B. Le symbole des vacances
- C. Une nuisance sonore
- D. Une caractéristique paysagère



Pour vous, Europacity c'est :

- A. La promesse d'un travail
- B. Un lieu majeur du Grand Paris
- C. Un modèle de développement pour demain
- D. Un centre commercial supplémentaire

Europacity c'est comme un téléphone portable et ses applications, mais en vrai, dans la réalité.

- un chef de projets d'Europacity

Qu'est ce que Roissy Pays de France ?

A. Des limites territoriales et administratives

B. Une promesse de développement et de rééquilibrage du territoire

C. Une mise en commun des tâches et des compétences

Janvier 2016

Création de la Communauté
d'Agglomération Roissy Pays de France

Qu'est-ce que le Grand Roissy ?

- A. Charles de Gaulle, le 9ème aéroport mondial, et son lien au Bourget, leader européen de l'aviation d'affaires
- B. Un projet de stratégie territoriale et économique qui concerne un vaste territoire à cheval sur 3 départements (93,95, 77)
- C. Le premier bassin d'emploi d'Ile de France
- D. Une association
- E. Un territoire neuf et sans récits

Quand on nous demande où on habite on dit "Arnouville". Les gens ne savent pas vraiment où c'est. Il vaut mieux dire qu'on est à côté de l'aéroport du Bourget et de Roissy. Si on dit qu'on est à côté de Garges, Sarcelles, Villiers-le-Bel, ils vont se dire "oh les pauvres".
- une habitante d'Arnouville

Qu'est-ce qu'une ZSP ?

- A. Un espace qui connaît depuis quelques années une dégradation importante de ses conditions de sécurité
- B. Une zone super protégée où la surveillance policière est renforcée
- C. Un quartier jumelé avec un grand équipement culturel national

Juillet 2012

Création des Zones de Sécurité Prioritaires

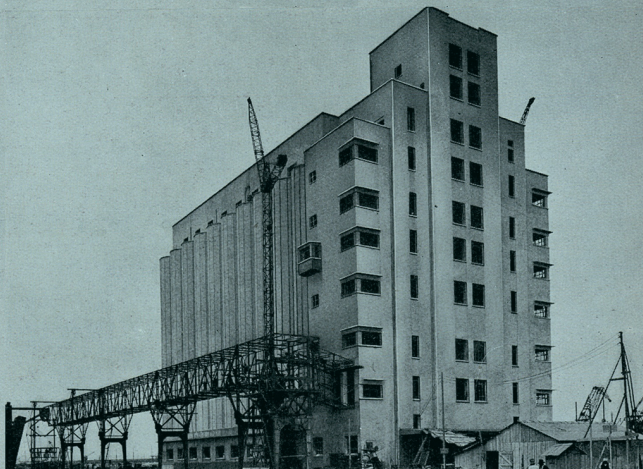
Qu'est-ce que le Pays de France ?

- A. Une vaste plaine au Nord de Paris qui a longtemps été le Grenier à blé de la capitale
- B. Le site qui accueille le 9ème aéroport mondial et les plus grandes opérations d'aménagement françaises des dernières décennies
- C. Un pays qui s'appelle la France, qui appartient à l'Union européenne
- D. Un territoire qui présente des niveaux d'urbanisation et de développement très hétérogènes



Qu'est-ce qu'un silo ?

- A. Le clocher de l'église
- B. Le bâtiment iconique du principal projet de logements du territoire
- C. La mémoire de l'histoire agricole du grenier à blé de Paris
- D. un réservoir étanche destiné à stocker des matières en vrac (céréales, poussières, boues, etc.)



Quand on dit « triangle », vous pensez à ?

- A. Un polygone qui a trois côtés
- B. Au projet qui occupe tout le monde en ce moment
- C. Gonesse
- D. Une collaboration entre plusieurs partenaires
- E. Un instrument de musique en acier

C'est le triangle oublié du développement (Goussainville, Garges, Villiers le Bel). Il ne va pas s'y passer grand-chose pendant les prochaines années.

- le membre d'un collectif intervenant dans l'espace public

Qu'est-ce que Roissy Charles de Gaulle ?

- A. Une infrastructure qui s'est développée sur le sas de décompression entre l'urbanisation de la petite couronne et les zones plus rurales au Nord.
- B. La porte d'entrée du territoire national pour les étrangers
- C. Un espace de transit
- D. Le lieu de travail de plus de 340 000 personnes
- E. Le grand équipement métropolitain par excellence, qui permet un branchement direct sur la mondialisation

8 mars 1974

Inauguration de l'aéroport
Roissy Charles-de-Gaulle.

Où va cette route ?

A. Vers les vacances

B. À Roissy

C. À l'emplacement de l'écrasement
du Concorde

D. De la campagne à la ville

E. De la ville à la campagne



Qu'est-ce que c'est ?

- A. Un champ de betteraves
- B. Le Triangle de Gonesse en 2077 après la disparition d'EuropaCity
- C. Une performance d'artiste (dans agriculture, il y a culture)
- D. Une algue proliférante



De quel film pourrait être issue cette photo ?

A. Trafic de Tati

B. I comme Icare

C. Y a-t-il un pilote dans l'avion ?



Que cultive-t-on à Sarcelles et dans ses environs ?

A. Des betteraves

B. Des tulipes

C. Des pois

D. Des cultures urbaines



SARCELLES - Place Thevenin

De Sarcelles
Je vous envoie ces Fleurs

Qu'est-ce qu'un habitant du Grand Roissy ?

- A. Un business man
- B. Un agriculteur
- C. Un touriste
- D. Un travailleur de l'ombre
- E. Un clandestin

Pourquoi un artiste participe à un CLEA ?

- A. Pour rencontrer autrement les habitants d'un territoire
- B. Pour enrichir sa pratique
- C. Pour relever un challenge



Qui pilote ?

- A. Le Département et la DRAC
- B. La communauté d'agglomération et les communes
- B. Les habitants
- C. C'est un co-pilotage



Qu'est-ce qu'un CLEA réussi ?

- A. Des liens
- B. Un territoire bien défini
- C. Une transversalité, des passerelles
- D. Une restitution
- E. Une transmission de savoirs
- F. Une rencontre avec l'artiste

